

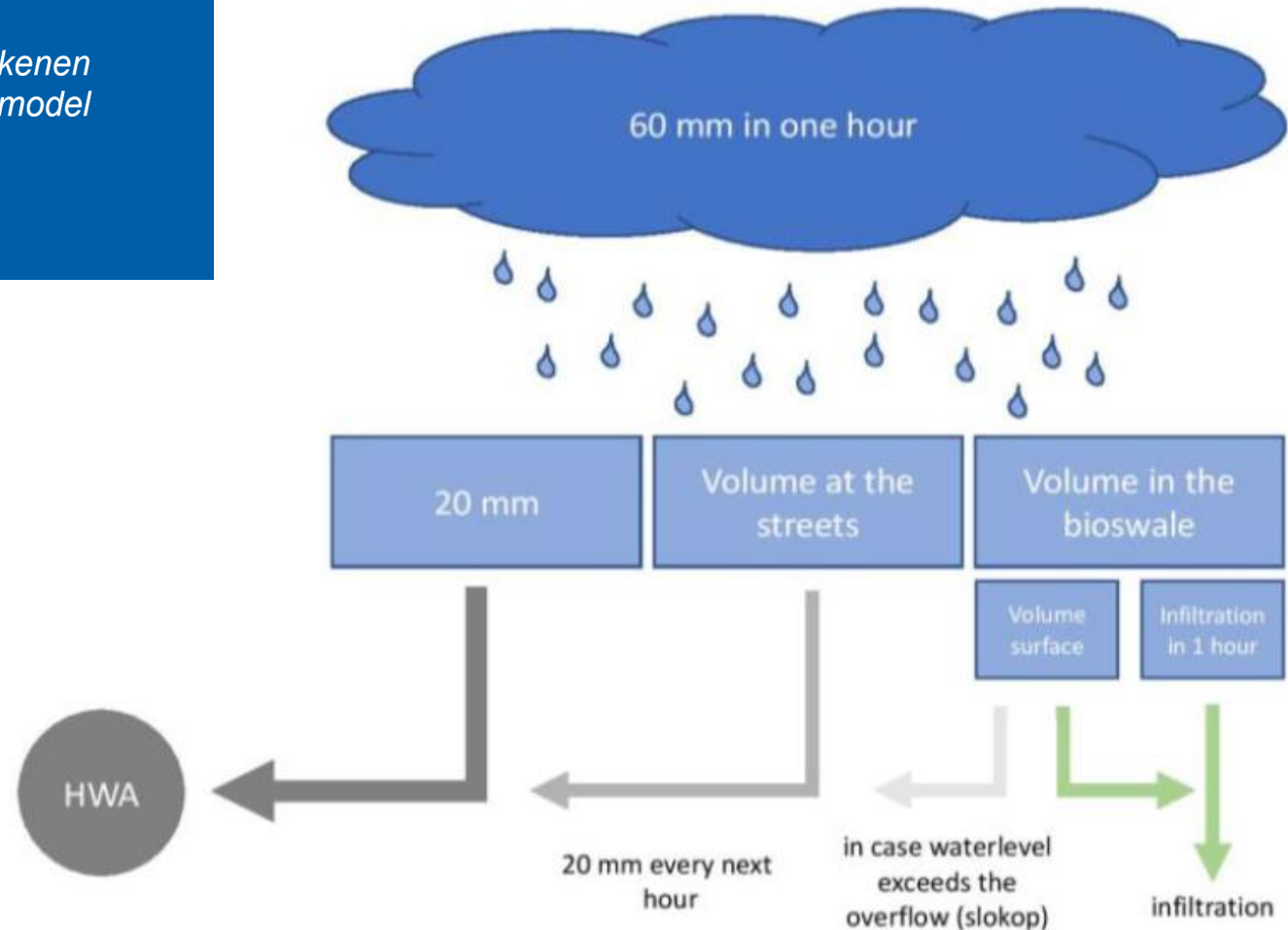
onze strategie om een buurt regenbestendig te maken

Het is afhankelijk van de situatie, maar onze strategie op dit moment is over het algemeen:

- hemelwaterafvoer op orde, goed voor 20 mm/uur
- berging op straat benutten
- infiltreren in groenstrook
- infiltreren in kratjes
- waterpasserende verharding

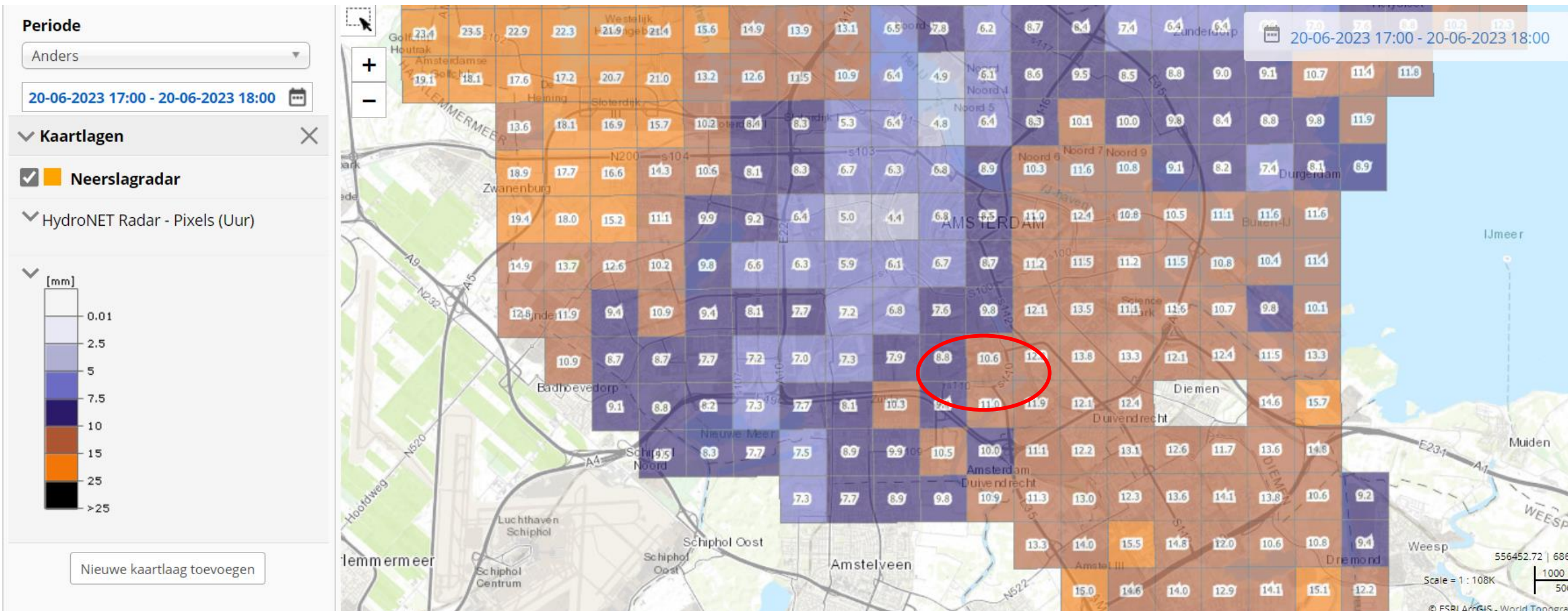
*door proeven
kentallen vinden*

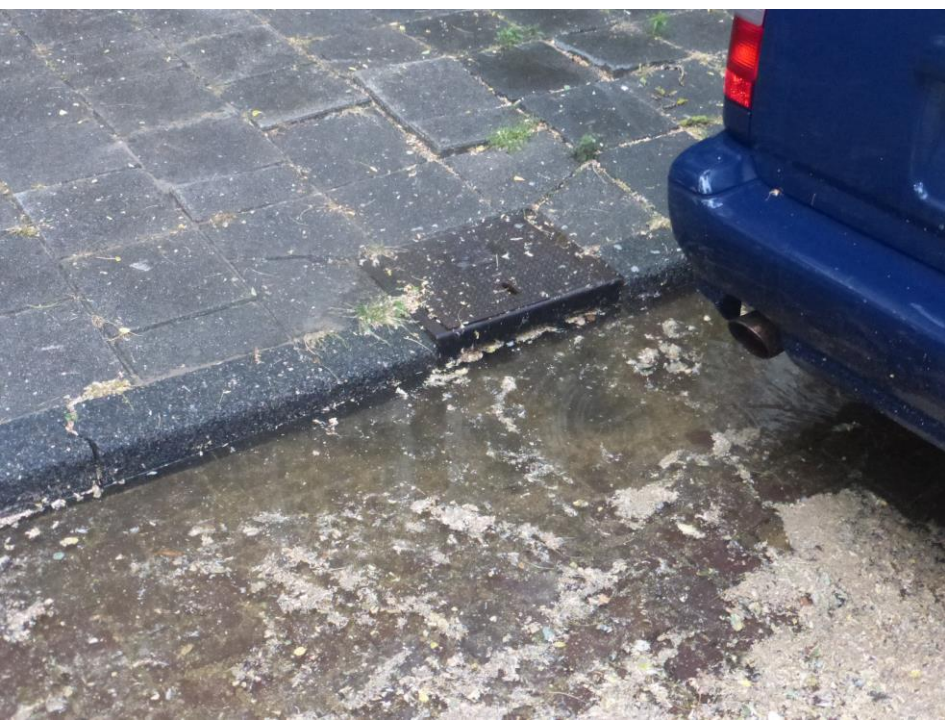
*uitrekenen
met model*



werken de maatregelen in de Niersstraat ?

bui op 9 juli 2023 van 10 à 15 (?) mm in één uur









Het is verstandig om:

- met de betrokken specialisten dicht op de uitvoering te zitten
- een nieuw soort systeem langdurig te monitoren, voor bijvoorbeeld de wadi's is het nuttig om nog meer infiltratieproeven uit te voeren en met de sedipipe zijn er ook nog allerlei ideeën, ook om de waterkwaliteit te verbeteren
- de opgedane kennis en ervaring te gebruiken bij het volgende ontwerp van het nieuwe systeem
- oplossingen proberen te realiseren die meerdere doelen dienen, bijvoorbeeld oplossingen die helpen om de straat zowel regen- als hittebestendig te maken
- ook het monitoren multi-disciplinair aan te pakken, dus let zowel op de grondwaterstand als de infiltratiecapaciteit, en let zowel op hoe de vegetatie zich ontwikkelt als of er veel straatvuil in ophoopt
- onderhoud mee te nemen in het ontwerp en de monitoring; onderhoud van nieuwe systemen moet als onderdeel van de innovatie worden beschouwd => toolbox-training voor de collega's op de puttenzuigwagens

Frank Smits

productielocatie Leiduin

Vogelenzangseweg 21

2114 BA Vogelenzang

hoofdkantoor

Korte Ouderkerkerdijk 7

1096 AC Amsterdam

020 608 75 46

06 532 714 39

frank.smits@waternet.nl

